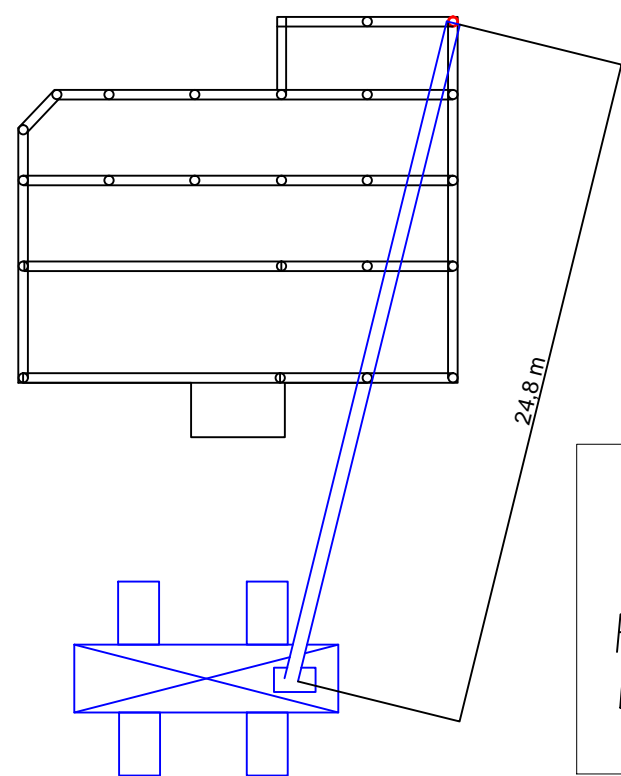
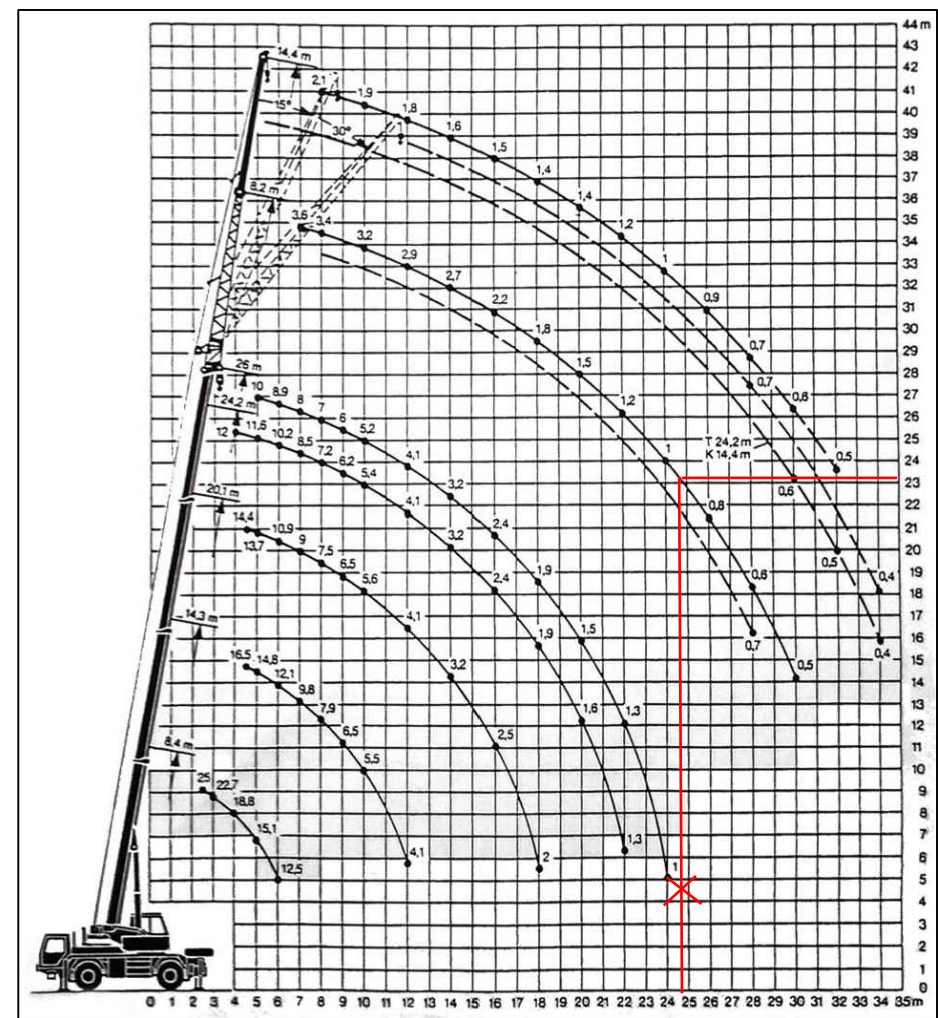


ZÁTĚŽOVÝ DIAGRAM JEŘÁBU

NEJVZDÁLENĚJŠÍ BŘEMENO



Nejvzdálenější břemeno
Popis: nehraněný trám
Hmotnost: 0,2t
Délka 24,8m



DRUH PRÁCE	BAKALÁŘSKÁ PRÁCE		<div><div>T</div><div>FAKULTA STAVEBNÍ ústav pozemního stavitelství</div></div>	
VYPRACOVAL	Lucie Křivohlávková			
VEDOUCÍ PRÁCE	Ing. Radka Kantová			
STAVEBNÍK	Milan Hajzler, č.p. 143, 56156 Horní Čermná			
MÍSTO STAVBY	Čenkovice, kat. území Čenkovice, parc. č. 196/41 a 196/42			
NÁZEV STAVBY	REKREAČNÍ CHATA ČENKOVICE			
STAVEBNÍ OBJEKT	SO 01 RODINNÝ DŮM		FORMÁT	A2
ČÁST	D.1.1 ARCHITEKTONICKO-STAVEBNÍ ŘEŠENÍ		DATUM	05/2017
OBSAH:	ZÁTĚŽOVÝ DIAGRAM JEŘÁBU		STUPEŇ PD	DPS
			MEŘÍTKO	Č. VÝKRESU P3b